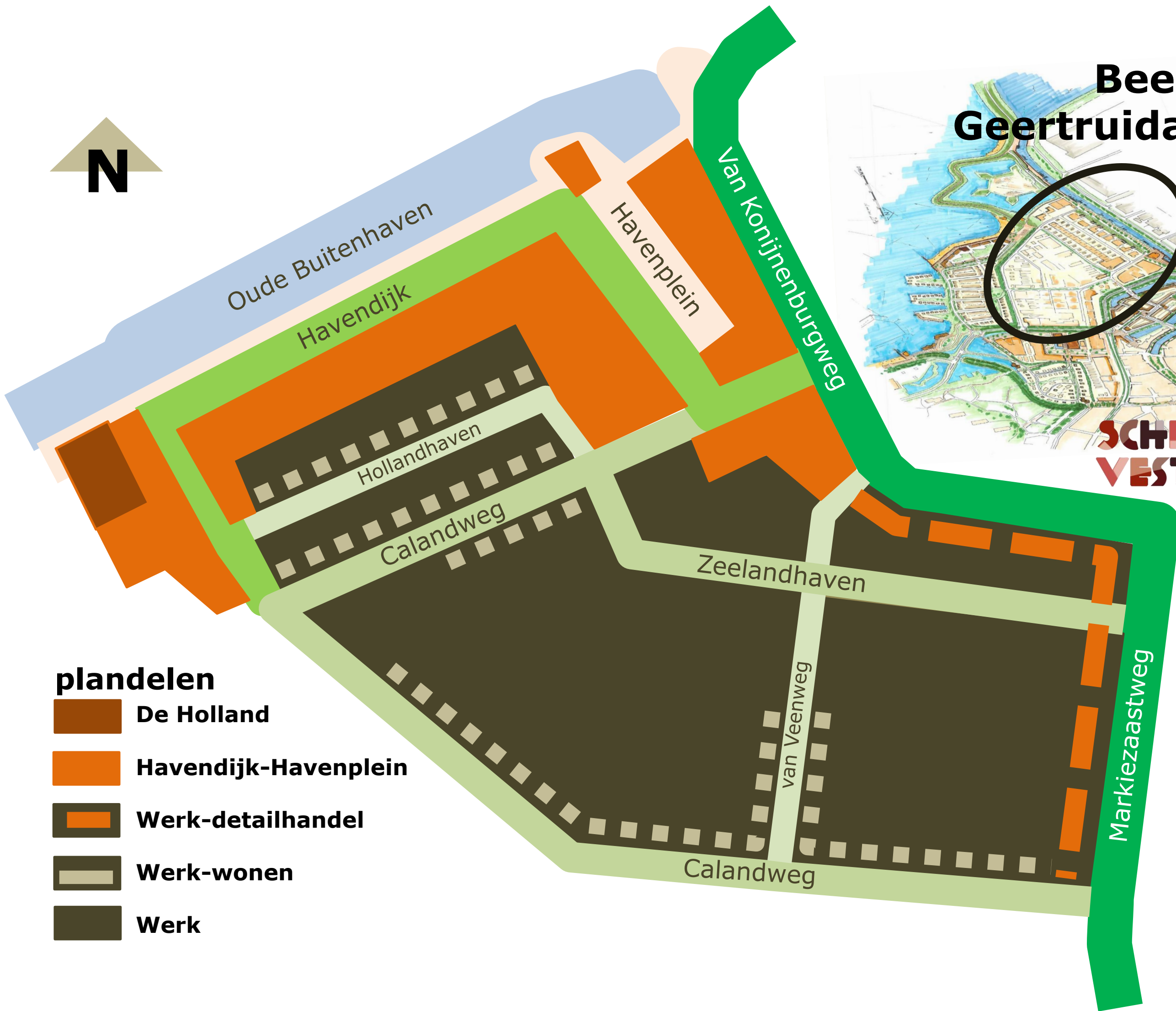


# Beeldregie Geertruidapolder



**SCHELDE  
VESTING**  
*bouwt*

© BERGEN OP ZOOM



- plandelen**
-  **De Holland**
  -  **Havendijk-Havenplein**
  -  **Werk-detailhandel**
  -  **Werk-wonen**
  -  **Werk**



# Welstandtoets plandelen

# Beeldregie Geertruidapolder

BIJZONDERE AANDACHT

 **De Holland**



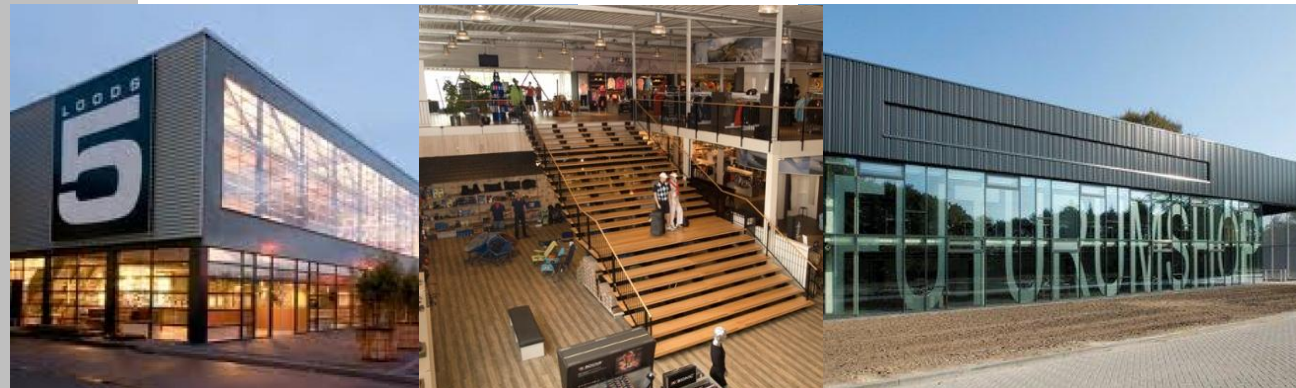
- Situering:**
- kavel aan het water (Havendijk – Oude Buitenhaven)
  - monumentaal hoofdgebouw als markering entree en functie jachthaven
- Massa:**
- nieuwbouw eigen beeld tov betstaand hoofdgebouw
- Materialisering:**
- baksteen (basement), glas, staal, hout
  - bruin, teer, roest, roestvrij, metallic

 **Havendijk-Havenplein**



- Situering:**
- kavels aan kade/plein (Havendijk – Havenplein)
  - hoofdgebouwen zo veel mogelijk schakelen/ aaneenbouwen
- Massa:**
- gevellijn vormt grens openbaar- privé
  - sculpturale/ gelede massa- en /of dakvorm
  - binnenwereld is van buitenaf leesbaar (etalage, vides)
  - uitspringende geveldetails, verbijzonderen entree (niveauverschil)
- Materialisering:**
- reclame integreren
  - baksteen (basement/ gevels), hout, glas, staal
  - bruin-rood (meekrap), zink, antraciet, afgeleide kleuraccenten

 **Werk-detailhandel**



- Situering:**
- kavels aan randweg (Konijnenburgweg–Markiezaatsweg)
- Massa:**
- hoofdgebouwen met voorruimte (als entree ingericht)
  - binnenwereld is van buitenaf leesbaar (etalage, vides)
  - robuuste gebouwmassa, gelede gevels
- Materialisering:**
- reclame integreren (robuust logo)
  - glas, staal, hout
  - antraciet, metallic, zink, ondergeschikte kleuraccenten

REGULIER

 **Werk-wonen**



- Situering:**
- woon - werkkavels aan Calandweg en Hollandhaven
  - werkloods situeren als geluidwering voor bedrijfswoning
- Massa:**
- dakvorm werkloods is plat of zadeldak (nokrichting haaks op voorgevel)
- Materialisering:**
- materiaalkeuze bedrijfswoning is vrij (chalets/salonwagens zijn toegestaan)
  - gevels werkloods donkere (antraciet) en horizontaal uitgelijnde gevelbeplating
  - bij kozijnen/deuren eventueel ondergeschikte (verticale) kleuraccenten

 **Werk**



- Situering:**
- werkkavels aan Calandweg, Veenweg en Zeelandhaven
  - hoofdgebouwen vrij situeren op perceel
  - robuust hekwerk langs voorste erfgrans / openbare weg
- Massa:**
- gelede massavorm, functies in gebouw leesbaar maken
- Materialisering:**
- staal, glas, baksteen, hout
  - antraciet, metallic, ondergeschikte kleuraccenten